



# Опасность употребления снюса и насвая

Подготовила: Первая Кристина  
Олеговна, студентка группы Б579-01

# ЗАКОН РЕГУЛИРУЮЩИЙ СНЮС И НАСВАЙ

1

Федеральный закон от 22.12.2008 N 268-ФЗ «Технический регламент на табачную продукцию», регулирует общественные отношения, связанные с требованиями к табачной продукции, а в случае его нарушения - меры ответственности.



# ПОНЯТИЕ НАСВАЯ

2

Название этого вещества, по-видимому, связано с тем, что раньше для его изготовления применяли растение «нас».

Насвай — вид слабого наркотического традиционный для Азии изделия, Центральной Азии.



# ОСОБЕННОСТИ НАСВАЯ

3



Очень проблематично выявить признаки его употребления.

Является общедоступным веществом, в отличие от сигарет и спиртных напитков, продажа которых разрешена только лицам, достигшим 18 лет.

# Состав НАСВАЯ:

4

- ❖ Махорка;
- ❖ Табак;
- ❖ Гашеная известь;
- ❖ Зола растений;
- ❖ Табачная пыль;
- ❖ Клей;
- ❖ Куриный помет.

Иногда к «НАВОЗУ» подмешивают сухофрукты и приправы.



# УПОТРЕБЛЕНИЕ НАСВАЯ

5

Насвай не курят, а «закладывают» под нижнюю, или верхнюю губу и держат там в ожидании «эффекта». В таком случае рот покрывается волдырями и язвами.

Проглоченная слюна может в будущем вызвать постоянную тошноту, рвоту и понос.

Именно рвота описывается как основной компонент воздействия насвая.



# ВОЗДЕЙСТВИЕ НАСВАЯ

6

## Краткосрочный эффект

Легкая расслабленность, головокружение, помутнение в глазах, покалывание в руках и ногах

Длится 7 минут

Сильное жжение слизистой ротовой полости, тяжесть в голове, апатия, резкое слюноотделение, головокружение, расслабленность мышц

## Долгосрочный эффект

80 % рак языка, губы и других органов полости рта, а также гортани

Поскольку насвай содержит «экскременты животных», то, потребляя его, чрезвычайно легко заразиться разнообразными кишечными инфекциями и паразитарными заболеваниями, включая вирусный гепатит

Его употребление отражается на психическом развитии: снижается восприятие и ухудшается память, появляется неуравновешенность

# НАСВАЙ - можно отнести также к типу психотропных веществ

7

В последующем тебе может захотеться более «сильных ощущений», потому, что насвай от привыкания перестает действовать и тогда начнутся наркотики.



Так приближается  
бездна!



# НАСВАЙ - ЭТО ВЫСОКАЯ ВЕРОЯТНОСТЬ ЗАБОЛЕТЬ ОНКОЛОГИЧЕСКИМ ЗАБОЛЕВАНИЕМ

8

Представь ты закончил школу, вскоре колледж/университет, устроился на престижную и высокооплачиваемую работу, но в один неожиданный момент узнаешь, что у тебя рак.

«Плохой конец в истории, неправда ли?»

Врачи констатируют, что 8 из 10 случаев - это вещество, приводит к онкологическим процессам в ротовой полости.

**Задумайся об этом!**

## Типичные симптомы



Незаживающие  
язвочки на губах  
или во рту



Беспричинное  
выпадение зубов



Бугорки  
или наросты  
во рту



Боль  
или трудности  
при глотании



Боль в ушах  
или во рту



Постоянная боль  
в горле



Пятна во рту,  
которые не проходят  
больше двух недель

# НАСВАЙ ВЫЗЫВАЕТ РАЗРУШЕНИЕ ЗУБОВ

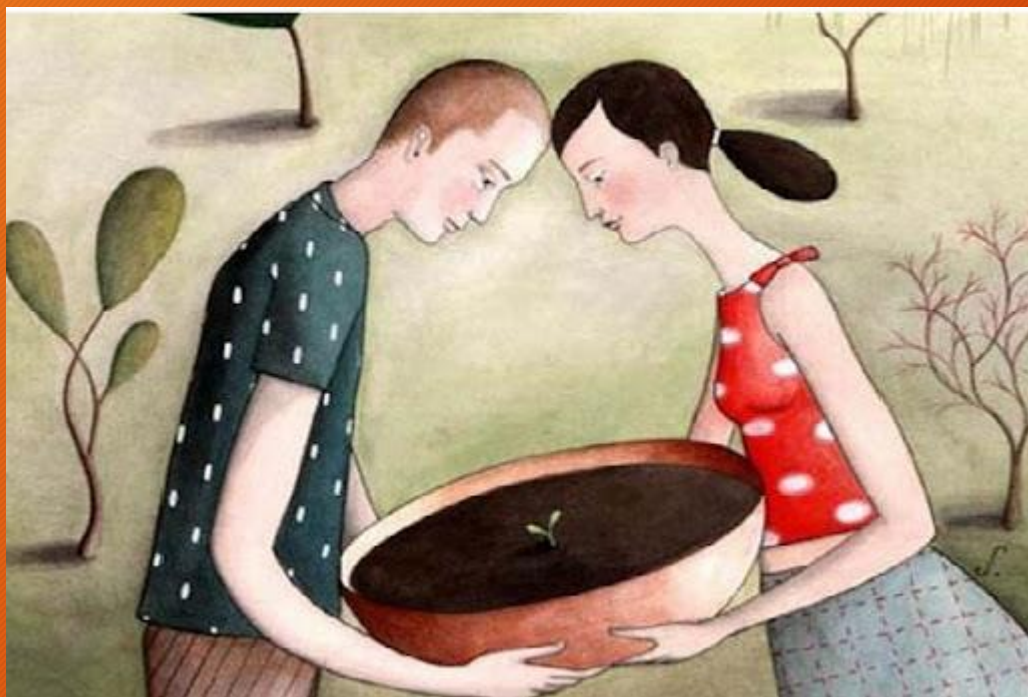
9



ВЫБОР ЗА  
ТОБОЙ!

# НАСВАЙ ВЫЗЫВАЕТ БЕСПЛОДИЕ

10



Задумайся ты уже взрослый, у тебя есть любимый человек, но увы врачи ставят диагноз - БЕСПЛОДИЕ. А все потому, что когда-то в подростковом возрасте из-за глупости употребил насвай.

Сейчас пока ты молодой тебе кажется, что повзрослеешь ты очень не скоро, на самом деле это не так.

Твои ошибки в будущем могут повлиять на всю жизнь!

# ЮРИДИЧЕСКАЯ ОТВЕТСТВЕННОСТЬ

11



## Уголовная ответственность

По данным фактам неоднократно были возбуждены уголовные дела по статье 238 УК РФ (производство, хранение, перевозка либо сбыт товаров и продукции, выполнение работ или оказание услуг, не отвечающих требованиям безопасности). Наказание - лишение свободы сроком на 1 год. Наказание несут лица, достигшие 16 лет.



## Административная ответственность

За продажу насвая несовершеннолетнему, виновные граждане будут оштрафованы на сумму от 20 до 40 тысяч рублей; на должностных лиц - от 40 до 70 тысяч рублей; на юридических лиц - от 150 до 300 тысяч рублей.

# ПОНЯТИЕ СНЮСА

12



СНЮС — это вид табачного изделия, который помещают между верхней и нижней губой и десной на длительное время. Никотин из табака поступает в организм, а снюс относится к бездымному табаку.

# Состав СНЮСА:

13

- ❑ Табак;
- ❑ Вода;
- ❑ Сода, для усиления вкуса;
- ❑ Сахар и соль (как консерванты);
- ❑ Ароматизаторы.



# ПОСЛЕДСТВИЯ УПОТРЕБЛЕНИЯ СНЮСА

14

1. Остановка роста;
2. Повышенная агрессивность и возбудимость;
3. Нарушение памяти и концентрации внимания;
4. Высокий риск развития онкологических заболеваний, прежде всего желудка, печени, полости рта;
5. Ослабление устойчивости к инфекционным заболеваниям.



Подростки, впервые использовавшие табак в виде снюса, в течение ближайших четырех лет становятся курильщиками сигарет.

# ЗАПРЕТ СНЮСА И НАСВАЯ

15

Федеральным законом ст.14.53 КоАП РФ внесены изменения, в соответствии с которыми на территории Российской Федерации теперь полностью запрещена оптовая и розничная продажа не только насвая, но и «снюса».





# ПРИМЕРЫ ЖИЗНЕННЫХ СИТУАЦИЙ

16

## ТРОИХ ЖИТЕЛЕЙ КАРЕЛИИ ОСУДИЛИ ЗА КОНТРАБАНДУ СНЮСА ИЗ ШВЕЦИИ

Установлено, что мужчины купили в Швеции 301 блок сосательного табака (снюса). Его реализация в России запрещена. Суд назначил подсудимым наказание в виде условного лишения свободы на 5 лет, 4 года 6 месяцев и 3 года 6 месяцев, штрафы в размере 300 тысяч, 250 тысяч и 100 тысяч рублей.



# Методы отказа от снюса или насвая

17

Необходимо для начала осознанное намерение победить вредную привычку.

Методы

```
graph TD; A[Методы] --> B[Постепенно]; A --> C[Одномоментно]
```

Постепенно

Одномоментно



Презентация подготовлена в рамках работы Центра правового просвещения и профессиональной адаптации студентов ВSGУТУ.

Руководитель Центра: д.ю.н., доцент Е.И. Попова

Презентация подготовлена: Первой Кристиной Олеговной, студенткой группы Б579-01, юридического факультета ВSGУТУ

Материал подготовлен по состоянию на 01.12.2021 г.

*Спасибо за внимание!*